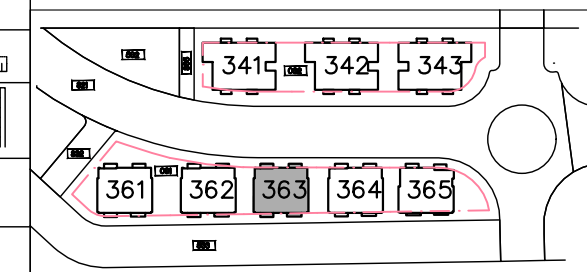


שם היזם:
ביה יפה בן יבנה א.מ.א בע"מ
 חבילויים 10 דרדח | טלפון: 08-6213600

בן יבנה מערב
 תע"ש: 2678 | מגרש: 001
סנדרוביץ אדריכלות
SENDROWITZ ARCHITECTS
 טרנספולדר 24 רמת השרון | יו"ד: 082-2786845 | טל: 05-5408072



בניין 363

ק"ב	16-(PH-2)	15-(PH-1)	ק' 4
ק' 3	14-(C)	13-(D)	12-(A)
ק' 2	10-(C)	9-(D)	8-(A)
ק' 1	6-(C)	5-(D)	4-(A)
ק"פ	2-(E)	1-(F)	

ק' מרונדף חניון

- מקרא:**
- מצולע המגדיר שטח דירה/מחסן/מרפסת
 - סימון שטח משותף לבנין
 - סימון חצר פרטית
 - סימון משטח מרוצף
 - סימון 'פס החלקה'
 - אלמנט מבטון - להתרשמות כלכד
 - אלמנט בנין או אחר - להתרשמות כלכד
 - אופציה לחקירה מוגמרת לפי החלטת החברה
 - סימון מרפסת שמש מקורה/מרפסת שמש
 - קו קיר, קורה, תקרה מעל
 - תריס גלינה ירדית או חנון
 - מיקום מוצע למעבה (הכנה בלבד כדורה במפרט)
 - צנור איוורור 4" x 8" ע"פ הוראות הג"א
 - ארון חשמל דירתי
 - איוורור מאלץ
 - מחלק מים
 - מתלה כביסה
 - דוד חשמל
 - מקום מוצע לדיחית איוורור וסיוע (אם תידרש בהתאם להנחיות פקע"ר) לפי החלטת הבלעדית של החברה
 - מקום מוצע למכונת כביסה
 - מקום מוצע לתורג וכיריים
 - מקום מוצע למקרר
 - מקום אפשרי לנקודת מים לפי החלטת החברה
 - מקום אפשרי להכנה נקודת גז לפי החלטת החברה
 - הנמכת פני הריצוף ביציאה מהדירה, בחדר הרחצה ובמחסנים
 - ביציאה למרפסת ייתכן מעבר מודרג כ-4 ס"מ
 - הגברת פני הריצוף 22 ס"מ
 - פתח חנון חלוצי
 - פתח המוגדר כפתח חלוצי, אין נקבע בו סוגי קובע או דכסות אחר הפתוח בשום צורה אחרת
 - פתח בעל פתוחה חשמלית מחוייב בגיבוי פתוחה ידני

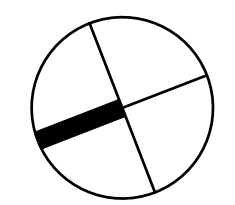
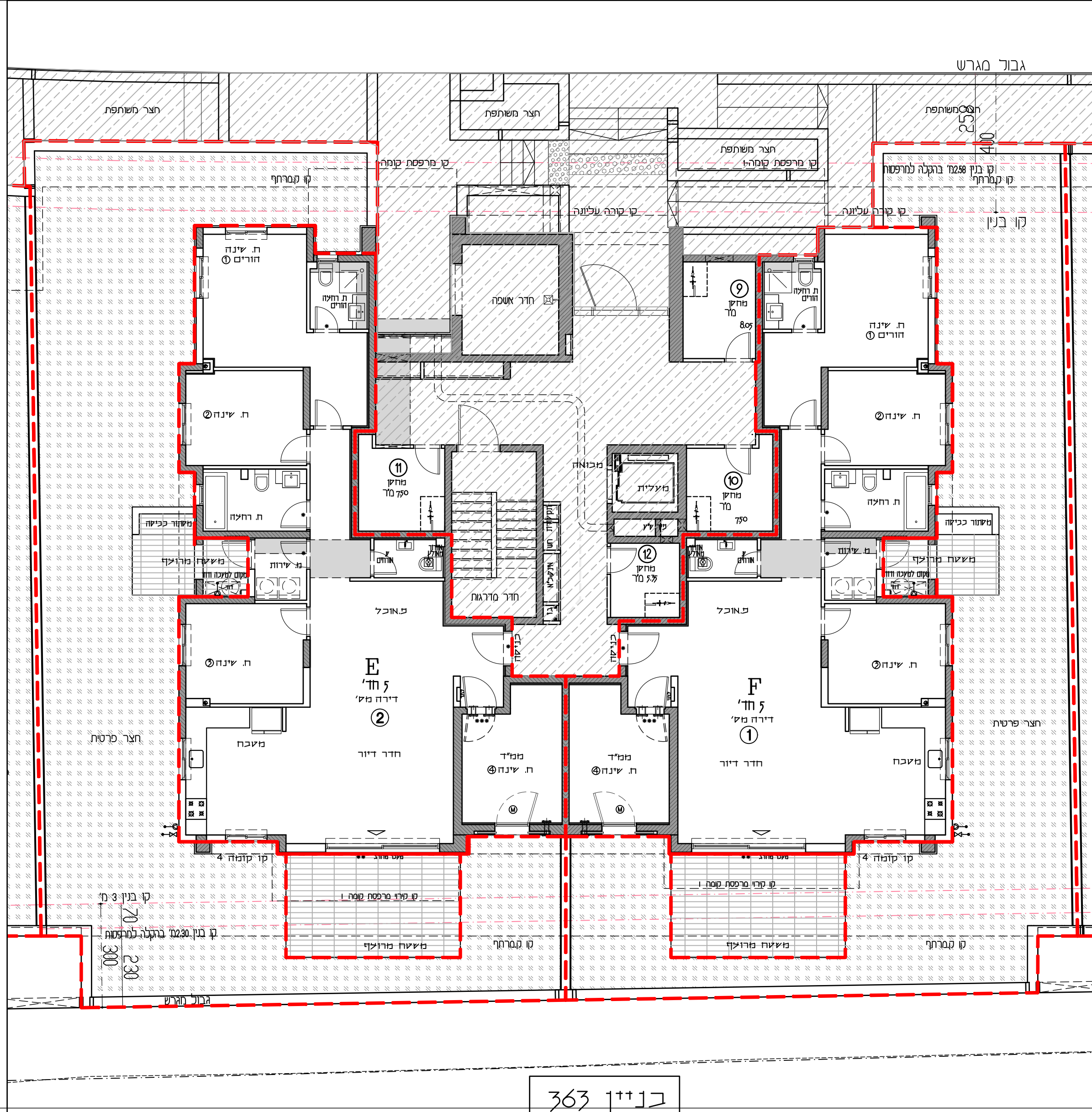
תאריך: 11.10.2020 | מהדורה: 2

הערות:

- הערות לחכנית זו מופיעות בדף השער לחכנית המכר
- חכנית לאחר קבלת היתר

תוכנית מכר - נספח ב'

מגרש:	001
בנין:	363
דירה:	
קומה:	קומת קרקע
קב"מ:	1:100



בנין 363